

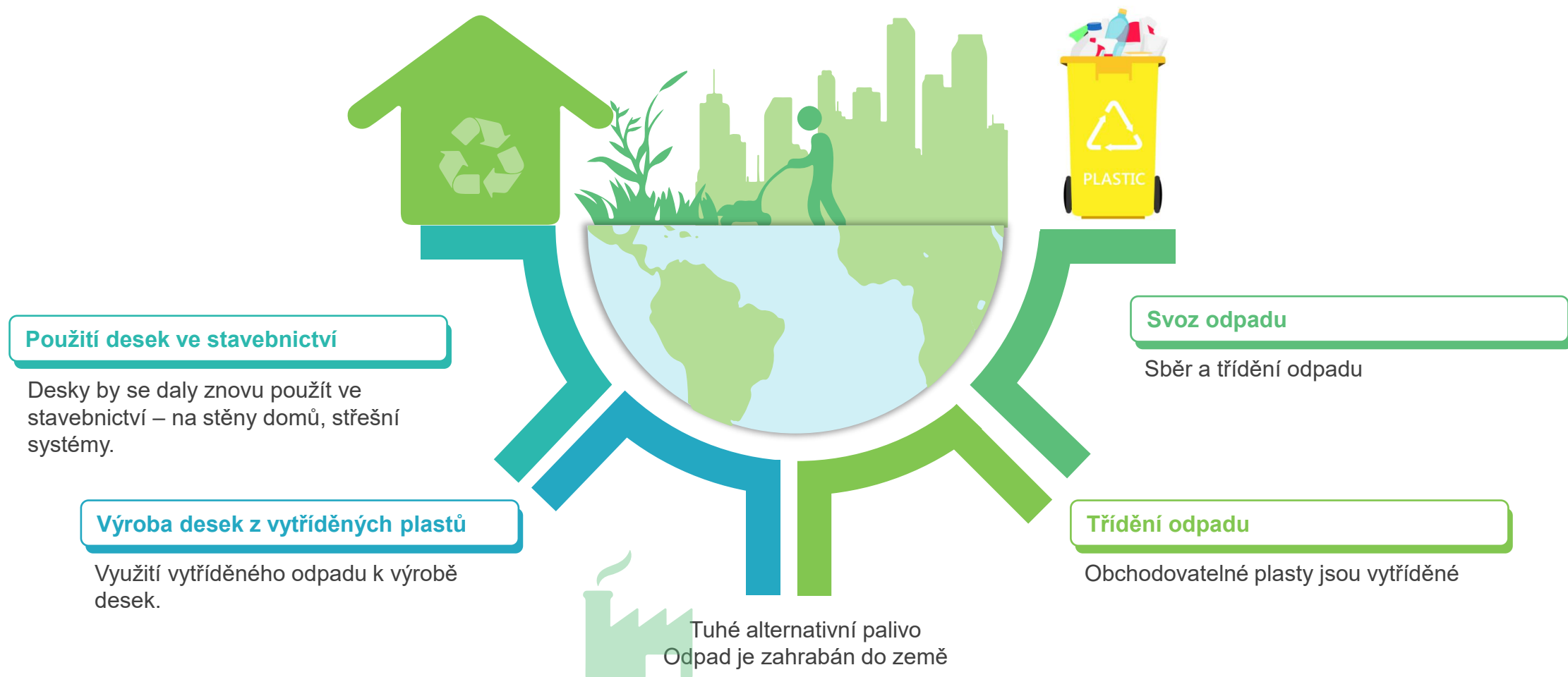


# LISA TECH

Udržitelná technologie pro nakládání s odpady

Směsné kompozitní odpady (nejen) z plastů – co s nimi?

# Udržitelné nakládání s odpady



# Složení odpadů



**1. 50% - 60%**

Dřevní buničina, například papír, kartony

**2. 30% - 60%**

Polyethylen – PE-LD ,  
Polyethylen – PE-HD,  
Polyethylentereftalát – PET,  
Polyamid - PA



**4. 5% - 10%**

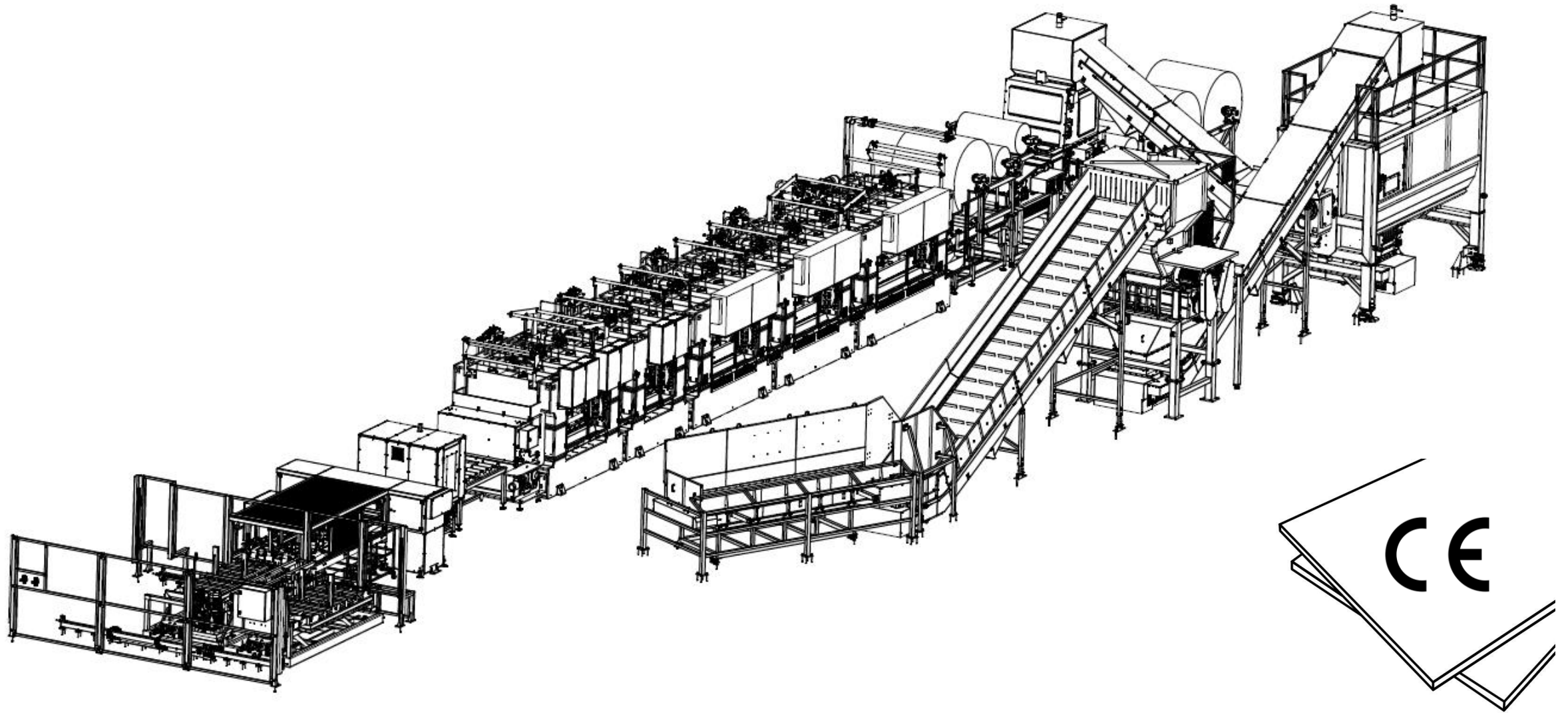
Polyacetal – POM ,  
Polypropylen – PP

**3. 5% - 30%**

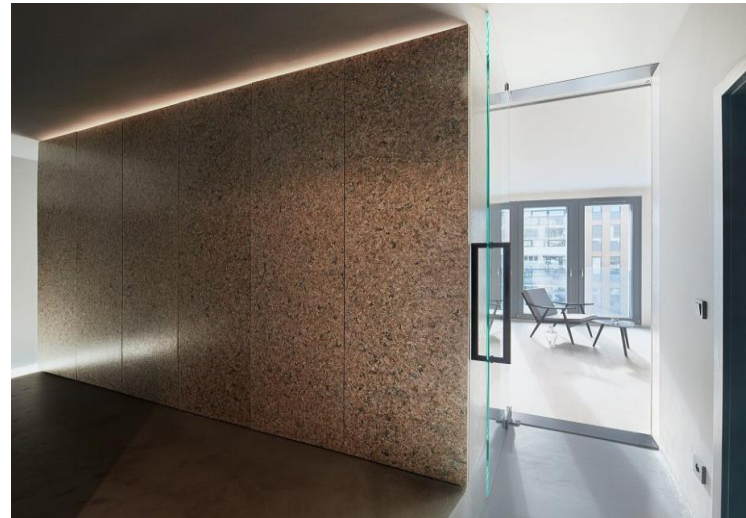
Odpad ze dřevních vláken – například Sololite, dřevotříska



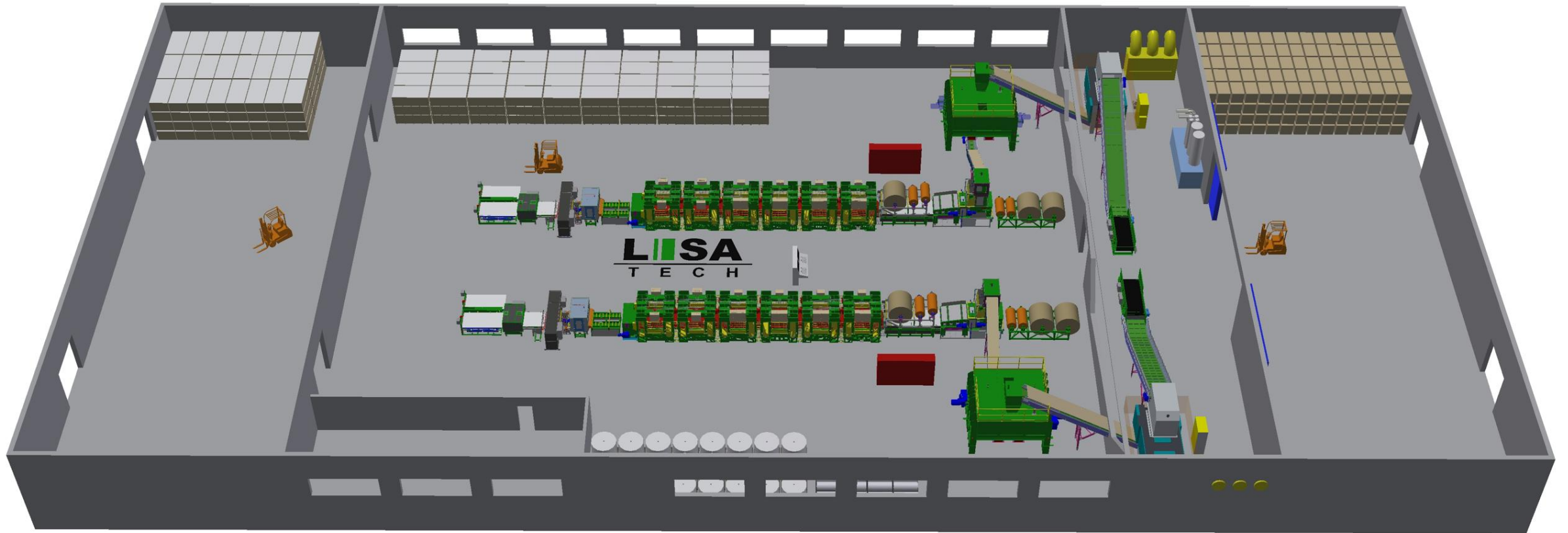
# EKO-linka a její produkt



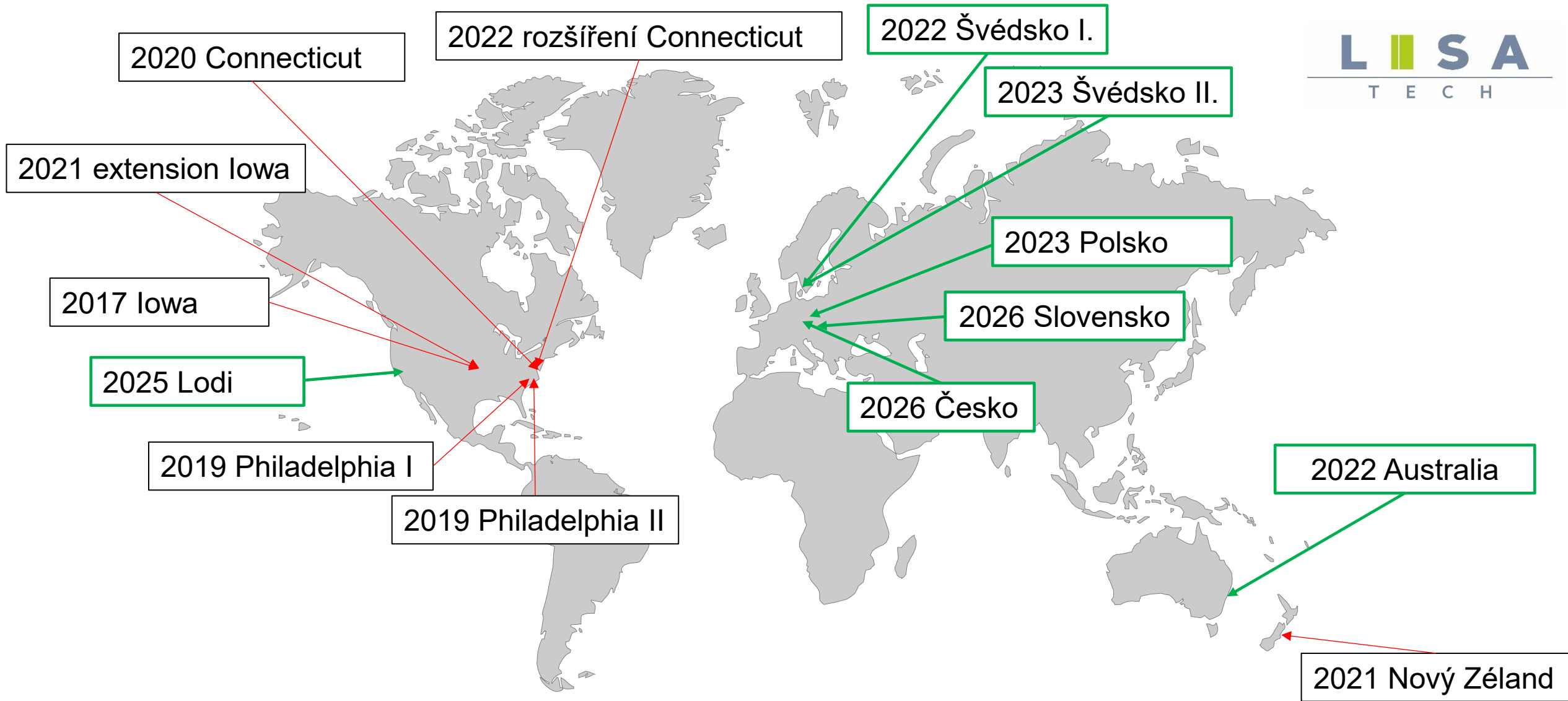
# Oblast využití



# Příprava projektu u zákazníka



# Implementace EKO-linek



# Staráme se o naši planetu

- Udržitelné řešení pro příští generace
- Nové alternativní stavební materiály (3 570 000 m<sup>2</sup>) vyrobené v roce 2025
- Pokračující vývoj nových řešení
- Naše technologie ročně ušetří 44 000 tun odpadů a 162 800 tun CO<sub>2</sub>



Děkuji za pozornost